

Mural ENCO MUNIDAD

Comunicación directa de ISAGEN con las comunidades del área de influencia de la Central Hidroeléctrica Hidroeléctrica Luzma I y Luzma II

Junio 2024 / Edición 6°



María Fernanda Henao, Gestión y Acción.

En las montañas de Amalfi se encuentra la vereda La Manguita. Sus paisajes verdes, sus aguas cristalinas y su ambiente acogedor lo convierten en un lugar idóneo para los amantes de la naturaleza. La Manguita, es una de las veredas área de influencia de nuestros centros operativos Luzma I y Luzma II que, gracias a su sistema de producción a filo de agua, generan energía limpia y amigable con el medio ambiente.



Desde la Gerencia

Compromiso ambiental y social



Construimos **relaciones de confianza** desde el inicio de las obras.



Cumplimos con la **licencia ambiental** e implementamos medidas de protección en **150 hectáreas** dentro del Parque Solar y en el DRMI Luriza con WWF.



Más de 1.600 personas contratadas para la construcción. **70% habitan en la región.**

ISAGEN, generando energía 100% limpia y renovable desde la Costa para la Costa

Estamos culminando nuestros primeros parques solares en el Atlántico:

Bosques Solares de Bolívar (Sabanalarga)

Son cinco plantas de 19,9 MW cada una.

- ☑ La Corporación Autónoma Regional del Atlántico, CRA, otorgó la licencia ambiental y verifica y hace seguimiento a su cumplimiento.
- ☑ Avance superior al 100%.
- ☑ El constructor es NEGRATÍN, grupo español con más de 20 años de experiencia.

Este proyecto tiene toda su **energía vendida** en la región por más de 10 años.

ISAGEN aliado de la región



Bosques Solares de Bolívar fortalece el **compromiso Caribe de ISAGEN**, aumentando nuestra capacidad de generación en la región.



Por más de 20 años **impulsamos la competitividad** y desarrollo de la Costa Caribe, acompañando a nuestros clientes industriales.



\$750 mil millones de inversión en la región.



Con este proyecto sumamos **200 MW** solares en Colombia.



Estos se unen a nuestros **32 MW** eólicos en **La Guajira**, los únicos en operación en el país.



Además tenemos **varios proyectos** en estudio en el Caribe.



Transferencias de Ley

Octubre 2023 a Marzo 2024

ISAGEN comparte con las comunidades de sus áreas de influencia información importante sobre el pago de Transferencias de Ley del Sector Eléctrico. Este recurso es el dinero que todas las empresas de generación debemos pagar a los municipios y Corporaciones Autónomas Regionales, en los territorios donde hacemos presencia, por el uso que hacemos del agua, como recurso natural renovable, para la generación de energía.

Nota: Pueden presentarse diferencias en el valor pagado no mayores a \$1,00, ocasionadas por el manejo de decimales en la fórmula utilizada para el cálculo de las transferencias. La tarifa de venta en bloque de energía para el año 2023 es de \$157,02521 por kW/h y para el año 2024 es de \$160,64013 por kWh, publicado por el operador del mercado XM, según lo estipulado por la CREG en la Resolución 010 de enero de 2018.



Los municipios deberán utilizar al menos un 50% de estos recursos en proyectos de agua potable, saneamiento básico y mejoramiento ambiental. De acuerdo con la Ley 1930 de 2018, se entiende por saneamiento básico y mejoramiento ambiental la ejecución de obras de acueductos rurales y urbanos, alcantarillados, tratamiento de aguas y manejo y disposición de desechos líquidos y sólidos. Tanto para los municipios como para las Corporaciones, la ley establece que solo podrán destinar hasta el 10% de las transferencias para gastos de funcionamiento.



Comunidad Generadora

Nos comprometemos con la educación

En ISAGEN nos comprometemos con los niños y las niñas, así como con la educación, al entregar kits escolares a los estudiantes de las veredas Salazar y La Manguita. Esperamos que estos kits hayan sido ayuda para los padres de familia y una fuente de alegría para los docentes. Deseamos que la felicidad y los sueños de cada uno sean reflejados en estos útiles escolares, permitiéndoles formarse para un futuro prometedor.



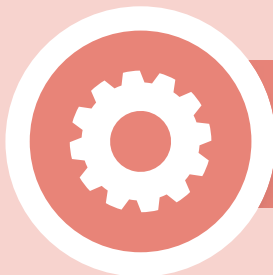
Entrega de kits escolares en a las escuelas de las veredas Salazar y La Manguita.

I.E Eduardo Fernández Botero, Sede Salazar.



María Fernanda Henao, Gestión y Acción.





¿Cómo se Hace?

ABC de las Transferencias del sector eléctrico

Sabías que las empresas generadoras de energía, como ISAGEN, debemos transferir unos porcentajes de las ventas de energía a los municipios áreas de influencia, Corporaciones Autónomas Regionales y Parques Nacionales Naturales, si hay cercanos. Aquí ENCOMUNIDAD te traemos un ABC en el que te contaremos ¿qué son las transferencias del sector eléctrico?, ¿cómo se deben utilizar estos recursos? y ¿dónde puedes conocer esas cifras?

A

¿Dónde puedo ver las cifras de las Transferencias?

Las transferencias son pagos que las empresas de generación de energía eléctrica realizan a los municipios, Corporaciones Autónomas Regionales y Parques Nacionales Naturales de las zonas donde operan. Estos pagos se hacen por el uso del agua para la generación de energía, como es el caso de las Pequeñas Centrales Luzma I y II.

B

¿Cómo se deben utilizar estos recursos?

Los municipios deberán utilizar al menos un 50% de estos recursos en proyectos de agua potable, saneamiento básico y mejoramiento ambiental.

C

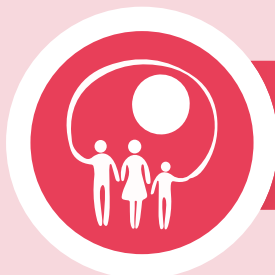
¿Qué son las transferencias del sector eléctrico?

En nuestros medios informativos: cuñas radiales y el mural ENCOMUNIDAD que se distribuye cada seis meses y son de acceso gratuito para las comunidades de nuestras áreas de influencia.



Corporación Gestión y Acción.





Comunidad Generadora

ISAGEN, tejiendo redes



En el marco de nuestra Gestión Voluntaria se realizó la entrega de kits escolares a las veredas que hacen parte del área de influencia. I.E Cocorná sede El Molino



Ana María Alzate -
Gestión y Acción Social

En ISAGEN creemos en el poder de la comunicación; por eso, tejemos redes de trabajo y espacios donde se promueva la confianza con las comunidades y autoridades locales. Hemos abierto las puertas al diálogo con la nueva administración municipal de Amalfi, a quien consideramos un aliado estratégico.



Ana María Alzate -
Gestión y Acción Social

“Con gran agrado y satisfacción recibimos a funcionarios de las PCH Luzma I y II, donde hablamos, en compañía del alcalde, de algunas actividades de impacto social dentro de nuestro municipio y pudimos establecer algunas alianzas que se realizarán entre las partes”, expresó Bibiana Guerra, secretaria de Educación y Cultura del municipio.

En ISAGEN nuestra disposición para trabajar de la mano de la alcaldía de Amalfi y demás instituciones locales para contribuir con el desarrollo sostenible de nuestras comunidades vecinas.

¡Comuniquémonos ENCOMUNIDAD!



¿Quieres contactarnos?

Para nosotros es fundamental mantener la comunicación con nuestras comunidades, conocer sus opiniones, ideas, dialogar y construir confianza.

Contacto: Linsu Fonseca - lifonseca@isagen.com.co

Profesionales sociales de los territorios:

Contacto:
Carmen Rosario Monsalve

Correo Electrónico:
crmonsalve@isagen.com.co

Cel: 310 449 3335

Canales de Comunicación

Contáctate con nosotros. Compártenos tus inquietudes y comentarios a través de nuestro canal de comunicación corporativo.

Contáctanos en nuestro sitio web
www.isagen.com.co

Escríbenos

Tus mensajes son muy importantes para nosotros, por eso definimos un plazo de diez (10) días hábiles para responderlos.

Canal Ético



Si deseas informar sobre eventos o irregularidades cometidas por trabajadores o representantes de ISAGEN, utiliza los medios que hemos dispuesto para tal fin:

Teléfono: 01-800-5189191

Horario: Lunes a sábado de 6 a.m. a 10 p.m.
Domingos de 9 a.m. a 3 p.m.

Correo electrónico: lineaetica@isagen.com.co

Sitio Web: <https://canaleticoisagen.ethicsglobal.com>

Este mecanismo es gestionado por un tercero independiente que hemos puesto a disposición del público en general para que puedan informar sobre eventos o irregularidades cometidas por trabajadores o representantes de ISAGEN que afectan o pueden afectar los intereses de la compañía o de sus grupos de interés; estas inquietudes pueden ser anónimas si se prefiere.

Más información sobre nuestro Sistema de Integridad Empresarial en: www.isagen.com.co

Nuestra energía productiva se fundamenta en la transparencia.